

SAGA*

Astrophotographie au smartphone

NightCap - Filé

Clément

22-02-2025

Présentation

NightCap Camera est une application destinée à la photographie de nuit ou en basse lumière, avec des fonctions permettant la prise d'images de type timelapse (accéléré), filé d'étoiles, et beaucoup d'autres choses.

L'application est disponible pour iPhone et iPad, en version payante uniquement. L'éditeur propose également des tutoriels sur son site (en anglais uniquement).

- Site web de l'éditeur : [NightCap Camera](#)
- Tutoriels : [NightCap Camera Tutorials](#)

Installation

Lien direct vers l'AppStore [NightCap](#)



Lien vers l'AppStore

Utilisation

Lancement

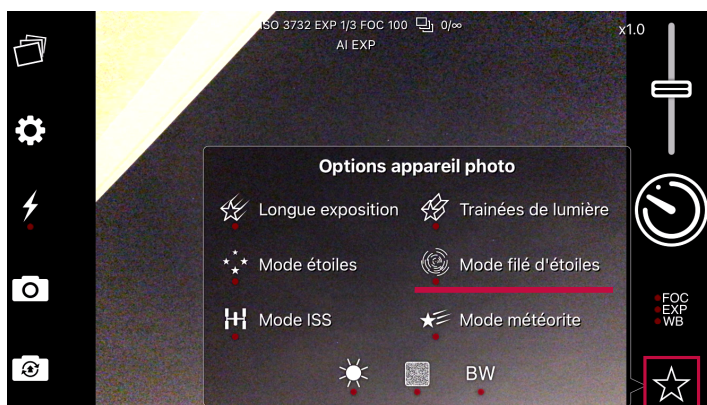


NightCap se compose de 3 parties :

- Un menu à droite
- Une image centrale
- Un menu à gauche

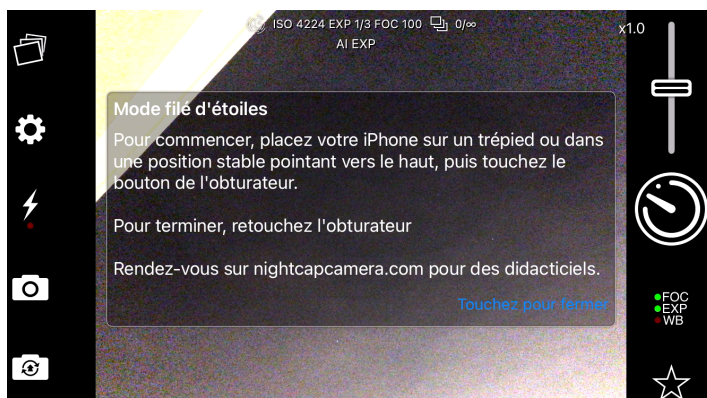
Choix du mode filé

Menu étoile



En appuyant sur l'étoile en bas à droite de l'écran, vous ferez apparaître plusieurs modes automatiques, dont le filé d'étoiles.

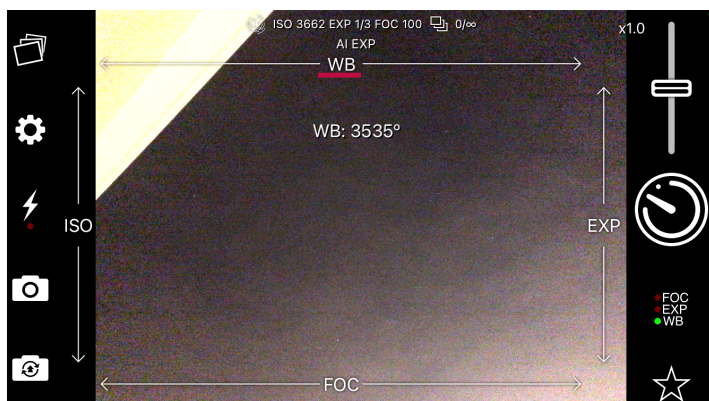
Mode filé



En appuyant sur le mode Filé, l'application passe automatiquement en mode filé. Les réglages sont automatiques, mais certains peuvent être modifiés manuellement.

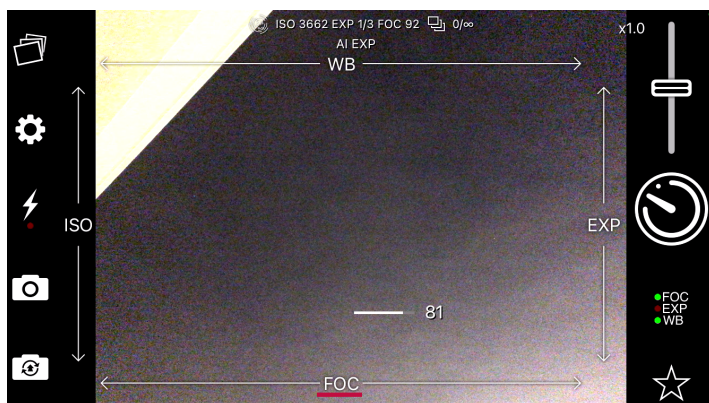
Réglages

Réglage de la balance des blancs



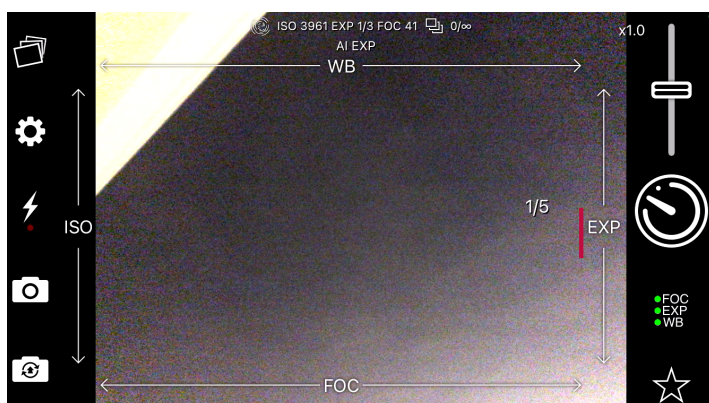
Le réglage de la balance des blancs (WB) se fait en glissant de gauche à droite ou inversement en haut de l'image centrale.

Réglage du focus



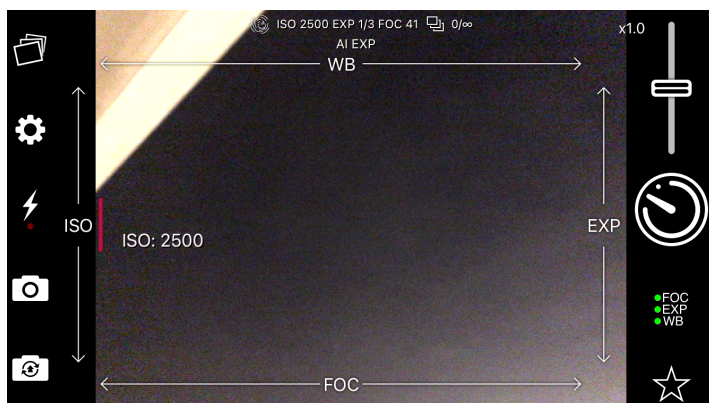
Le réglage du focus se fait en glissant de gauche à droite ou inversement en bas de l'image centrale.

Réglage de l'exposition



Le réglage de l'exposition se fait en montant ou descendant à droite de l'image centrale.

Réglage des ISO



Le réglage des ISO se fait en montant ou descendant à gauche de l'image centrale.

Réglage automatique/manuel



Vous pouvez annuler les réglages manuels de la balance des blancs, de l'exposition ou du focus via le sous-menu à droite.

- Point vert : réglage manuel
- Point rouge : réglage automatique

Le passage de manuel à automatique se fait en appuyant sur le point vert.

Prise de vue



Pour lancer le filé, il suffit d'appuyer sur le bouton blanc.

Le filé se lance alors, et vous pourrez voir apparaître les stries après quelques minutes.

Pour arrêter le filé, il faut appuyer à nouveau sur le bouton. L'image est alors automatiquement enregistrée.